

MAPA DE MUESTRAS
MAPA GEOLOGICO NACIONAL (MAGNA)
 Escala 1:25.000

Instituto Tecnológico
GeoMinero de España

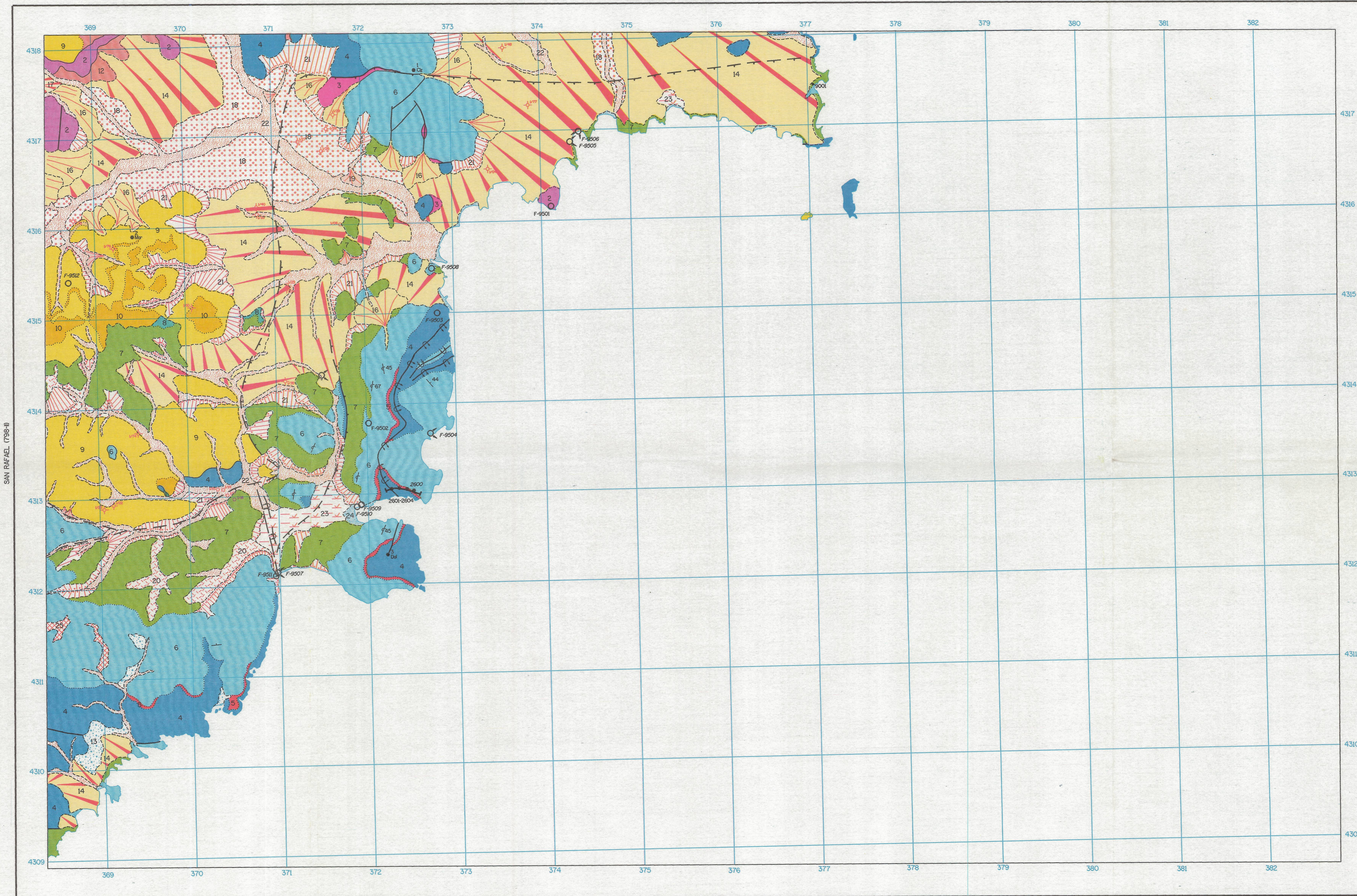
SANTA EULALIA DEL RIO

799
I

SAN JUAN BAUTISTA (773-4)

LEYENDA

CUATERNARIO	HOLOCENO	25	Q _h	Depósitos aluviales	
	PLEISTOCENO	24	Q _p	Arenas y gravas (Pleyal)	
TERCIARIO	NEOGENO	23	Q ₃	Árcillas y limas con materia orgánica (Albufera)	
		22	Q ₂	Gravas, arenas y arcillas (Fondos de valle)	
	MIOCENO	21	Q ₁	Gravas, arenas y arcillas con encastramientos carbonatados o techo (Coliviana)	
		20	Q ₂	Árcillas, gravas y arenas (Alvira-caball)	
		19	Q _{3m}	Gravas, arenas y arenas (Casas de deyección reciente)	
		18	Q ₁	Gravas, arenas y arcillas (Izarratza)	
		17	Q _{3p}	Gravas, arenas y arenas con encastramientos carbonatados (Gacia moderna)	
		16	Q ₂	Gravas, arenas y arenas con encastramientos carbonatados (Casos de deyección intermedia)	
		15	Q _{3m}	Conglomerados (depósitos marinos)	
		14	Q _{3p}	Gravas, arenas y arenas con encastramientos carbonatados (Gacia antigua)	
CRETACICO	SUPERIOR	13	Q _{3m}	Areniscos (Playas y dunas antiguas "marés")	
		12	M ₃	Árcillas y bloques	
	INFERIOR	11	M ₃	Calcareos	
		10	M ₃	Conglomerados	
		9	M ₃	Margas, areniscos y conglomerados	
		8	M ₃	Dolomitas	
		7	C ₁	Margas con intercalaciones de maripositas	
		MAMM	6	J ₃	Calizas tabulares
			5	J ₂	Margas y calizas nodulosas rojas
		LIAS	4	J ₁	Dolomitas y brechas dolomíticas
3	T ₃		Árcillas y yesos		
TRIASICO	SUPERIOR	2	T ₂	Dolomitas	
		1	O ₁	Ofitas	
	MEDIO	NORENSE	3		
		CARINENSE	2		
ANISENSE	F. MICH. F. BEBER				



SIGNOS CONVENCIONALES

-----	Contacto concordante
- - - - -	Contacto discordante
—————	Contacto mecánico
———	Fallo
———	Fallo supuesto
———	Cobijamiento
———	Cobijamiento supuesto
———	Anticlinal tumbado
———	Sinclinal tumbado
———	Sinclinal tumbado supuesto
———	Dirección y cantidad de buzamiento aproximado (10-30°, 30-60°, 60-90°)
———	Dirección y cantidad de buzamiento
———	Buzamiento invertido
———	Manzanilla, sondos, pozos
———	Octante/NL de orden ITGE
●	Indios y yacimientos minerales
○	Calizas
○	Dolomitas
○	Margas

Escala 1:25.000
 1000 m 500 0 1 2 3 Km
 Los altitudes se refieren al nivel medio del Mediterráneo en Alicante
 Proyección U.T.M. Elipsoidal Internacional

NORMAS, DIRECCION Y SUPERVISION DEL I.T.G.E.
 REALIZACION DE LA CARTOGRAFIA GEOLOGICA 1996-97
 Autores: A. García de Domingo (INYPISA)
 A. Díez de Haro (INYPISA)
 J. Gil de Aldeanueva (INYPISA)
 P. Cabre (INYPISA)
 Dirección y Supervisión: P. Ruiz Rey (I.T.G.E.)

2601 ● Número de muestra
 F-2601 ○ Fotografía puntual
 F-2607 ○ Fotografía panorámica
 2600 — Correo para columna estratigráfica

NOTA: Las muestras 2601 a 2604 corresponden al especialista GF.
 La muestra 9001 corresponde al especialista GD.